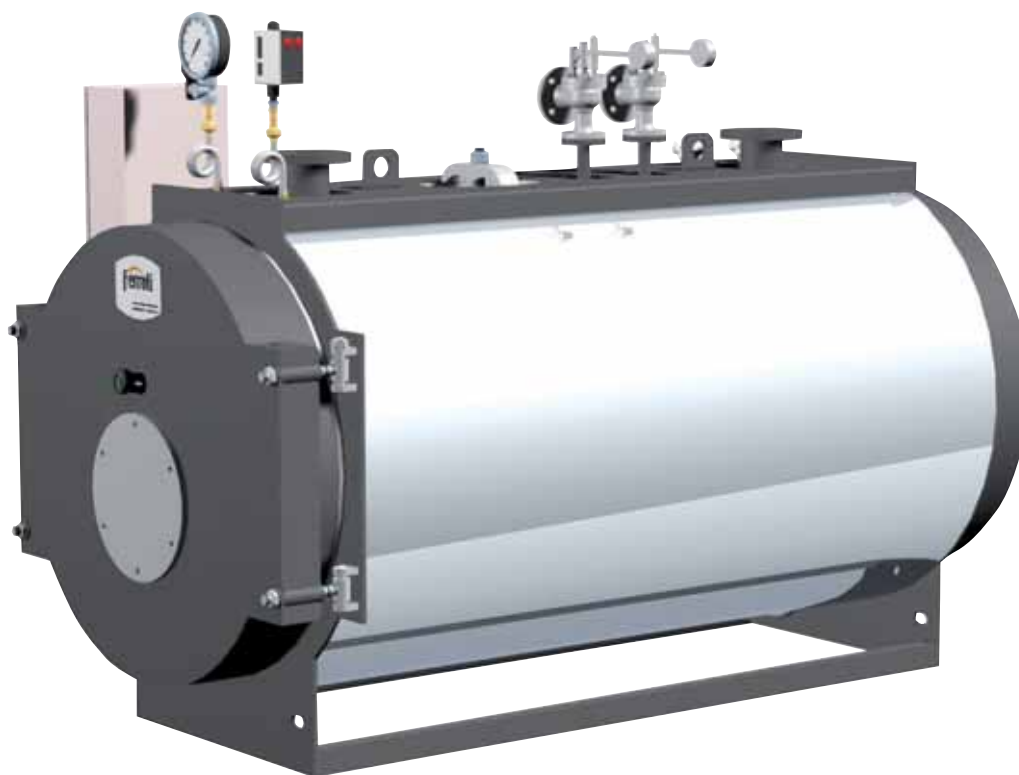


Generador de agua sobrecalentada



Generador de agua sobrecalentada de agua con combustión presurizada y alta eficiencia energética. Listo para trabajar conjuntamente con un quemador de combustible líquido o gas. Horno con inversión de llama y cámara de combustión placa final de enfriado con un tamaño para garantizar bajas cargas de calefacción.

La gama se compone de 13 modelos con salidas de calor de 160 a 3,500 kW.

- Presión de diseño estándar **4,9 bars**.
- Temperatura máxima de funcionamiento 145°C.
- Estos generadores de moderno-concepto y alto-rendimiento han sido diseñados y desarrollados de acuerdo con la **Directiva Europea 97/23/EC (PED)** y las más recientes normas nacionales y Europeas sobre recipientes presurizados.
- Profunda penetración placa/soldadura placa, con los primeros conductos alargados usando un expansor de tubo, y luego soldado a la placa tubular.
- **El horno** tiene unas dimensiones amplias en términos de diámetro y longitud para permitir el contenido de carga térmica.
- Los generadores PREX ASL están equipados con **turbuladores de acero Inoxidables patentados**, colocados dentro de los tubos de combustión mejorando como consecuencia el intercambio de calor.

- Adecuado **aislamiento del cuerpo de la caldera** mediante lana mineral de alta densidad protegido por una placa de acero inoxidable que limita la pérdida de calor al entorno circundante.
- La **puerta** está aislada en el interior con una adecuada capa de hormigón refractario y cubre toda la superficie calentada de la placa tubular.
- **Puerta frontal** con apertura reversible (derecha e izquierda) y sistema de cierre con ajuste micrométrico en la parte frontal de la caldera.
- Las partes sometidas a presión están todas soldadas por personal cualificado y certificado IIS de acuerdo con las normas EN 15614 y EN 287.
- El circuito de agua puede ser **inspeccionado** a través de la tapa en la parte superior de la caldera y un anillo de apertura en la parte inferior.
- **El drenaje de la caldera** puede situarse en cualquier lado (Derecha o Izquierda).
- **Mantenimiento** garantizado por el fácil acceso al horno y al haz de tubos a través de la puerta y de la caja de humos extraíble.
- **Parte superior** de la plataforma transitable.

CERTIFICACIÓN

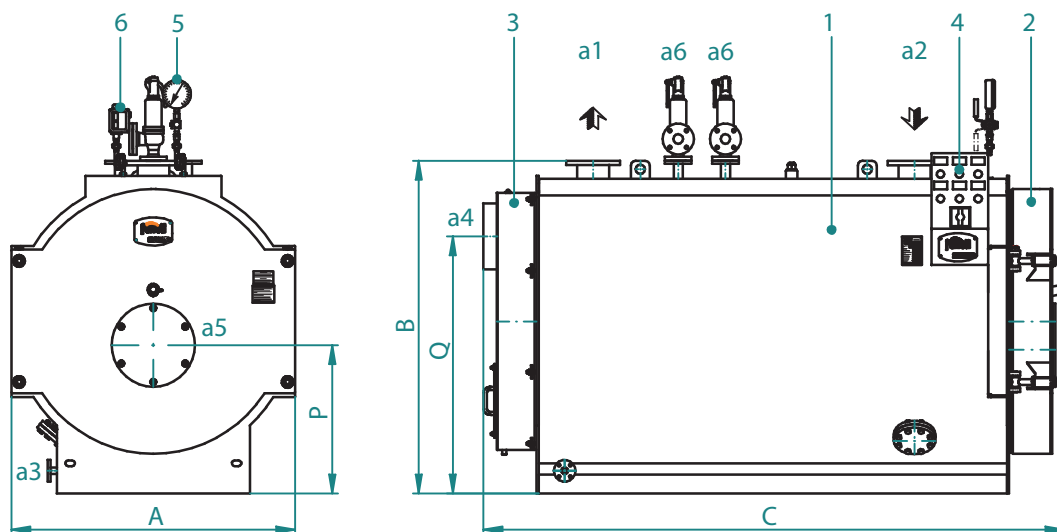
Marca CE de conformidad con las siguientes directivas
Equipos a Presión **Directiva 97/23/EC (PED)**
Baja Tensión **(2006/95 EEC)**
Compatibilidad Electromagnética **(2004/108 EEC)**

DIMENSIONES

OLPRES®
Aplicaciones del Calor, S.L.

Claves

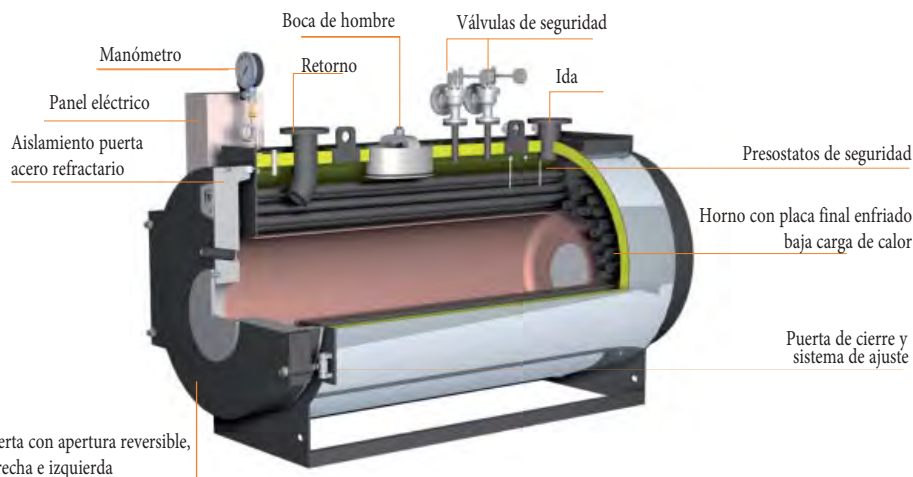
- 1 Caldera
- 2 Puerta
- 3 Caja de humos
- 4 Panel eléctrico
- 5 Manómetro
- 6 Presostatos



ACCESORIOS SUMINISTRADOS

- 1 panel eléctrico completo con:
 - termostato de límite, termostato de seguridad, termómetro
- 1 o 2 palancas de válvulas de seguridad
- 1 RT interruptor de presión de seguridad
- 1 Manómetro Bourdon con válvula de tres vías
- 1 palanca de la válvula con válvula de encendido-apagado

N.B. -los accesorios de seguridad tienen la marca CE de acuerdo con la directiva Europea 97/23.



Puerta con apertura reversible, derecha e izquierda

PREX N ASL	4,9 bar	160	280	410	560	700	1000	1210	1400	1740	2080	2350	2800	3500	
DIMENSIONES	A	mm	900	960	1060	1190	1190	1310	1310	1500	1620	1750	1860	1960	
	B	mm	1130	1190	1290	1420	1420	1570	1570	1760	1910	2060	2170	2310	
	C	mm	1740	2000	2190	2350	2540	2820	3040	3070	3320	3360	3620	3920	4830
	P	mm	580	610	660	630	630	725	725	785	860	935	990	990	1080
	Q	mm	840	890	935	1070	1070	1200	1200	1360	1510	1630	1750	1750	1840
Ida	a1	DN	65	65	80	100	100	125	125	150	150	200	200	200	
Retorno	a2	DN	65	65	80	100	100	125	125	150	150	200	200	200	
Drenaje	a3	DN	25	25	25	25	25	25	25	40	40	40	40	40	
Salida humos	a4	Ø mm	200	200	250	250	250	350	350	350	350	400	400	500	
Ajuste quemador	a5	Ø mm	220	240	240	270	270	300	300	300	360	360	430	430	
Long. mín/máx. boquilla quemador	a5	mm	300/380	320/400	320/400	320/400	320/400	320/400	360/440	360/440	360/440	380/480	380/480	380/480	
Conexión de seguridad	a6	DN	1x25	1x25	1x32	2x25	2x32	2x32	2x40	2x40	2x40	2x50	2x65	2x65	
Peso		kg	680	770	1000	1260	1390	1870	2000	2490	3360	3800	4420	6100	

DATOS TÉCNICOS

PREX N ASL	4,9 bar	160	280	410	560	700	1000	1210	1400	1740	2080	2350	2800	3500
Potencia útil	kW	160	280	410	560	700	1000	1210	1395	1740	2080	2350	2800	3500
	kcal/h	137600	240800	352600	481600	602000	860000	1040600	1199700	1496400	1788800	2021000	2408000	3010000
Gasto calorífico	kW	178	311	456	622	778	1111	1344	1550	1933	2311	2611	3111	3889
	kcal/h	153080	267460	392160	534920	669080	955460	1155840	1333000	1662380	1987460	2245460	2675460	3344540
Pérdida carga lado humos	mbar	2,7	3,5	4,5	5,0	6,0	6,8	7,0	7,0	8,0	8,3	9,0	10,0	10,5
Capacidad total	dm ³	400	520	600	900	1040	1320	1460	2000	2600	3000	3500	3900	5500